

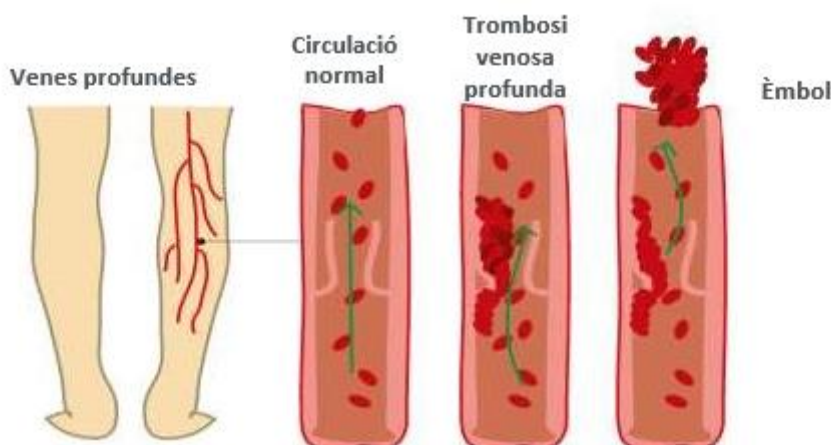
## Informació per al Pacient

# DIAGNÒSTIC I TRACTAMENT DE LA TROMBOSI VENOSA

Aquest document proporciona informació sobre com detectar una trombosi. A través d'una sèrie de preguntes i respostes, intentarem solucionar alguns dels dubtes més freqüents. Es tracta d'una informació addicional, complementària a l'aportada pel metge en la consulta.

### ¿QUÈ SÓN UNA TROMBOSI VENOSA?

Una trombosi és un coàgul de sang originat a l'interior d'una vena. En condicions normals, la sang circula per les venes en direcció al cor i des del cor passa als pulmons per ser oxigenada. Quan un determinat estímul produeix l'activació del sistema de la coagulació i l'agregació de les cèl·lules sanguínies es produeix una trombosi. Aquesta trombosi pot quedar ancorada en una vena impedit el retorn venós o quedar lliure al torrent venós i viatjar fins al pulmó, on provocarà un embolisme pulmonar.



### ¿QUINS SÓN ELS SÍMPTOMES DEL LA TROMBOSI?

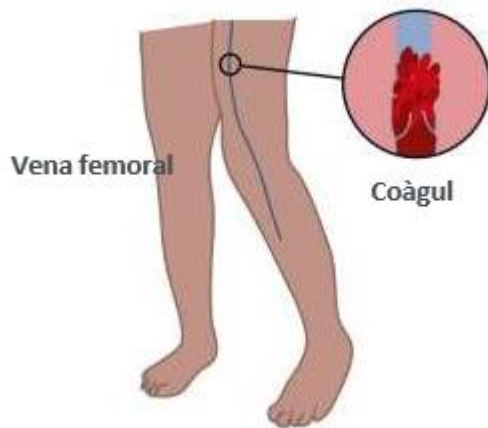
Els signes i símptomes son diferents a cada persona, poden aparèixer en braços o cames. És més habitual a les cames. Alguns dels símptomes poden ser:

- Dolor a la extremitat afectada
- Edema (inflor) de la cama o el braç;
- Aparició brusca de varius ( venes superficials dilatades) ;
- Enrogiment de l'extremitat;
- Augment de la temperatura de l'extremitat.



Accede online a tus resultados y gestiona tus citas en el área "Mi Quirónsalud" de [quironsalud.es](http://quironsalud.es), o en nuestra App.

Hospital El Pilar  
Grupo  quirónsalud



## Trombosi venosa profunda

Síntomes:

- Enrogiment
- Calor
- Inflor
- Dolor

És important destacar que algunes trombosi poden ser asimptomàtiques. En cas patir una **embòlia pulmonar**, la simptomatologia pot incloure:

- Falta d'aire;
- Dolor toràcic que empitjora al respirar;
- Tos;
- Palpitacions i sudoració abundant;

## ¿COM ES DIAGNOSTICA LA TROMBOSI?

Davant la sospita de trombosi, ha d'acudir al metge. Es poden fer diferents proves per confirmar la trombosi:

- Anàlítica general per buscar marcadors que indiquen la probabilitat d'estar patint una trombosi;
- Ecografia de l'extremitat afectada per tractar de confirmar mitjançant la imatge la detenció del flux de la sang o la presència del coàgul;
- Escàner pulmonar que permeti observar la trombosi allotjada a les venes pulmonars en cas de sospita d'embolisme pulmonar.

## ¿PER QUÈ ÉS IMPORTANT LA SEVA DETECCIÓ?

Una trombosi, especialment una simptomàtica, requereix tractament urgent per evitar el seu agreujament. En cas que la trombosi s'estengui pot afectar més venes, produir èmbols que originin un embolisme pulmonar o alterar el funcionament d'altres òrgans. Els quadres d'embolisme pulmonar poden arribar a ser molt greus en cas de no rebre tractament.

Quan es detecta una trombosi s'inicia un tractament anticoagulant



Accede online a tus resultados y gestiona tus citas en el área "Mi Quirónsalud" de [quironsalud.es](http://quironsalud.es), o en nuestra App.

**Hospital El Pilar**  
Grupo  **quirónsalud**

## TRACTAMENTS HABITUALS:

El tractament després del diagnòstic consisteix en:

- **Fàrmacs anticoagulants:** La funció de la medicació és impedir la progressió del coàgul, que generaria l'empitjorament dels símptomes i agreujaria els risc de patir una possible embòlia. Aquesta medicació anticoagulant disminueix el risc d'embòlia pulmonar.
- **Mitges elàstiques compressives:** És molt aconsellable per disminuir la pesadesa, la inflor i determinades molèsties, portar mitges o mitjons compressius.
- També es aconsellable, en contra d'una pràctica errònia molt estesa, **caminar de forma normal**. S'ha demostrat que caminar i portar mitges de comprensió, sempre que es segueixi un tractament anticoagulant, és beneficiós per una ràpida recuperació.



Accede online a tus resultados y gestiona tus citas en el área "Mi Quirónsalud" de [quironsalud.es](http://quironsalud.es), o en nuestra App.

Hospital El Pilar  
Grupo  quirónsalud