

CURSO DE EVALUACIÓN ECOGRÁFICA DE MASAS ANEXIALES

¿Cómo emplear los modelos IOTA?

Una visión práctica.

25 de octubre de 2024

Director del curso:

Dr. Juan Luis Alcázar

Catedrático de Universidad

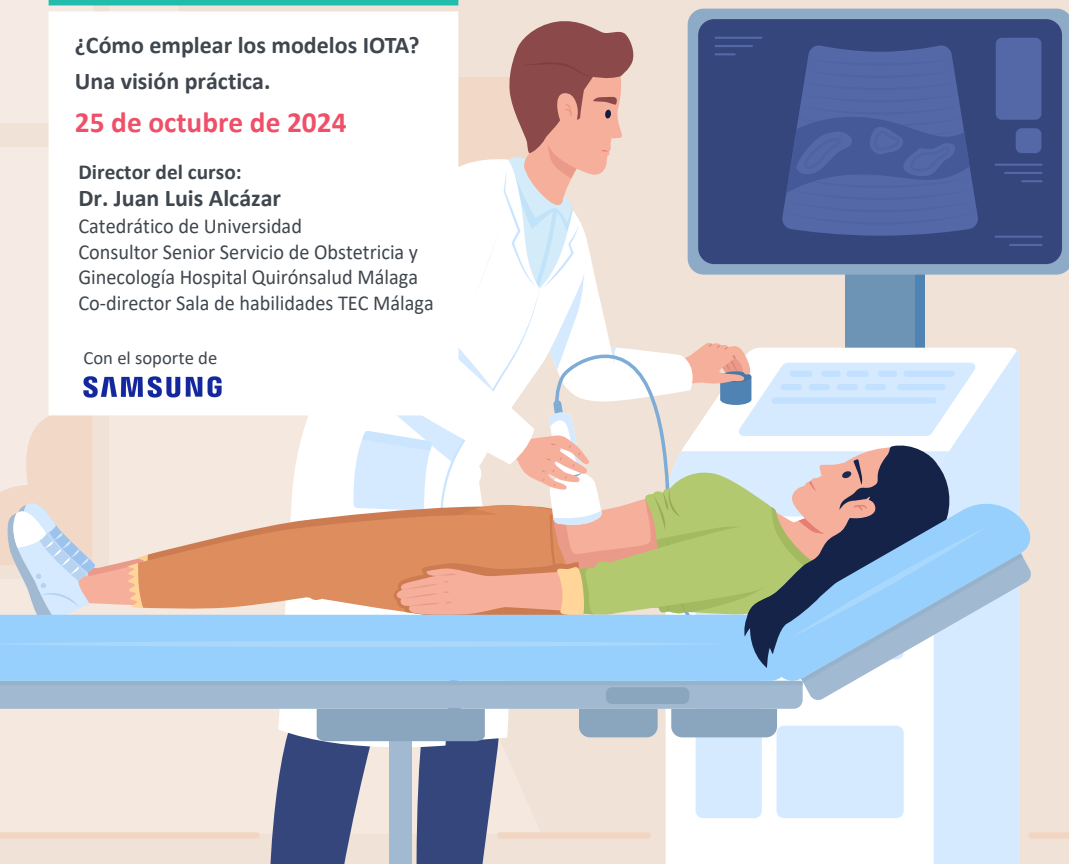
Consultor Senior Servicio de Obstetricia y

Ginecología Hospital Quirónsalud Málaga

Co-director Sala de habilidades TEC Málaga

Con el soporte de

SAMSUNG



Accede online a tus resultados y gestiona
tus citas en el área "Mi Quirónsalud"
de [quironsalud.es](https://www.quironsalud.es), o en nuestra App.

Hospital  **quirónsalud**
Málaga

EVALUACIÓN ECOGRÁFICA DE MASAS ANEXIALES

¿Cómo emplear los modelos IOTA? Una visión práctica.

25 de octubre de 2024

Objetivo:

Aprender el empleo de modelos IOTA de clasificación de masas anexiales, como las Reglas Simples, LR2, ADNEX y O-RADS

Programa

- 9:00 h. Presentación del curso
- 9:15 h. Consenso IOTA. Definición de conceptos ecográficos
- 9:45 h. ¿Qué es un modelo logístico? Modelos IOTA
- 10:15 h. Reglas Simples
- 10:45 h. Modelos LR1 y LR2
- 11:15 h. Descanso. Café
- 11:45 h. Modelo ADNEX
- 12:15 h. Clasificación O-RADS
- 13:00 h. Alternativas a los modelos IOTA. Clasificación GI-RADS
- 13:30 h. Discusión.
- 14:00 h. Descanso. Comida
- 15:00 h. Casos clínicos. Práctica uso de modelos IOTA
- 18:00 h. Manejo de las masas anexiales
- 18:45 h. Discusión. Resolución de dudas
- 19:00 h. Cierre de curso

Inscripción: 150€

Audiencia: Ginecólogos

Plazas limitadas: 30

Inscripción presencial y online a través de este formulario (enlace aquí):

<https://cutt.ly/wwL09Hr9>

Sede: Salón de Actos Dra. Villalta. Planta -3. Hospital Quirónsalud Málaga.

Hospital Quirónsalud Málaga

Avenida Imperio Argentina, 1- 29004 Málaga - 951 940 000

Con el soporte de
SAMSUNG

Quirónsalud, la salud persona a persona.

Más de 180 hospitales, institutos y centros médicos dedicados a tu salud.

Cita previa

900 301 013